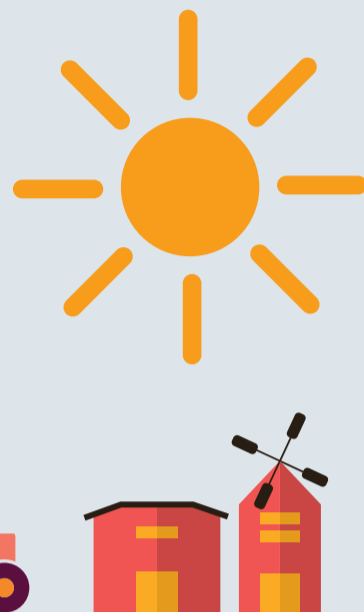


¿CÓMO IMPACTA EL CAMBIO CLIMÁTICO A LA AGRICULTURA?

El cambio climático provoca patrones climáticos erráticos, temperaturas extremas y cambios en los recursos naturales, amenazando la capacidad de los agricultores para producir y mantener cultivos de calidad en forma sostenible.

CALOR EXCESIVO

- Reduce las aguas superficiales y agota los acuíferos.
- Altera la floración y la polinización de los cultivos.
- Aumenta la presión de las malezas, insectos y enfermedades.



PÉRDIDA DE RECURSOS NATURALES

- Elimina los hábitats y los alimentos para los insectos benéficos.
- Seca las fuentes de agua.



PRECIPITACIÓN EXCESIVA

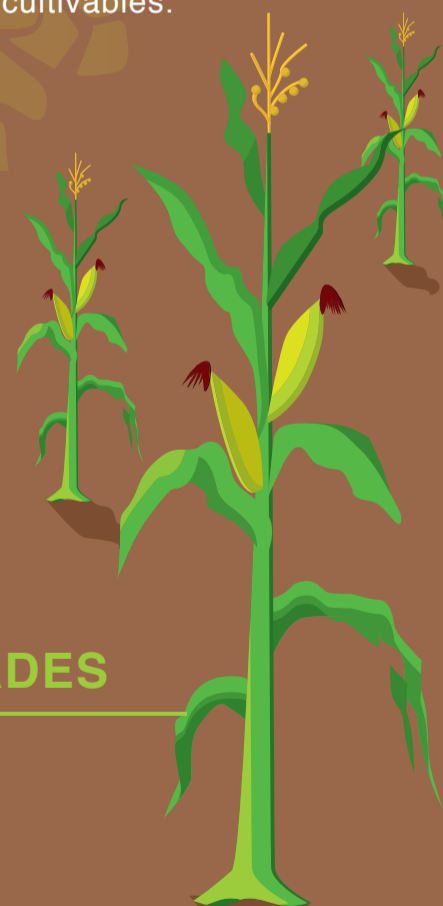
- Aumenta la dificultad de la siembra.
- Aumenta el riesgo de inundaciones.
- Daña los cultivos.

SEQUÍA

Provoca malas cosechas y la pérdida de tierras cultivables.

PRESIÓN NUEVA DE PLAGAS Y ENFERMEDADES

- Mayor competencia por los recursos suelo y agua.
- Mayor daño a los cultivos.



INUNDACIONES

- Eliminan capa superior del suelo.
- Ahogan a los cultivos.